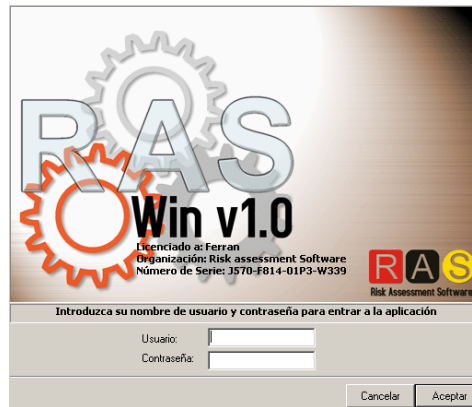


¿Qué es el Risk Assessment Software?

RASWin es una aplicación informática, que genera la documentación según la Directiva Máquinas 2006/42/CE y RD1215/97, así como la lista de las normas utilizadas, con las soluciones adoptadas para prevenir los riesgos presentados por una máquina o conjunto de máquinas.



Pantalla inicio software

Funciones de RASWin.

- Realiza un Análisis Preliminar de Peligros (técnica basada en un método inductivo)
- Identifica en toda las fases de la vida de un sistema / subsistema los peligros, las situaciones y los sucesos peligrosos que podrían provocar un accidente.
- Basado en un análisis cuantitativo para la estimación de los riesgos (método HRN).
- Tratamiento de imágenes y videos como herramienta de ayuda para realizar el análisis.
- Incluye recomendaciones y cálculos basados en normas armonizadas, permitiendo aplicar las medidas correctoras según dichas normas.
- Motor de ayuda para determinar la categoría de una máquina o zona de ella.
- Motor para el cálculo del Nivel de Prestaciones requerido (Performance Level required)
- Definición de especificaciones de la función de seguridad y el cálculo del Nivel de Prestaciones según UNE-EN ISO 13849.

Entorno y requerimientos del sistema.

Software instalable y ejecutable desde Windows XP.

Aplicación entorno Windows con funciones y ayudas en línea.

Mínima RAM requerida 512 MB; recomendable 1GB ó más.